

## PRODUCT-DATA-SHEET-HEADLINE

### HYDRONIC S3 ECONOMY D5E 12V CS



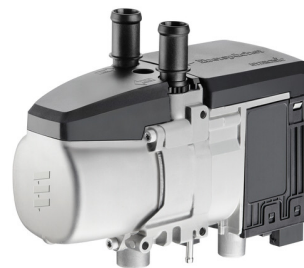
Kütusega töötav kolmanda generatsiooni vesikütteseade, mille küttevõimsus on 5 kW. Kütteseade on mõeldud salongi (kabiini), mootori soojendamiseks, samuti klaaside jäät puhastamiseks. Paatides ja matkasõidukites saab seadet kasutada ka tarbevee soojendamiseks. Ruumisäästlik kütteseade kitsastesse paigalduskohtadesse, kuna vee- ja kütusedoseerimispump on paigaldatud eraldi.

#### EELISED:

- liidesed: CAN ja S+
- ökonoomsus: kasutuskestus 3000 h
- äri kasutus: kasutusiga 5000 h
- ühilduvus kõigi uute ja mitmete eelnevate juhtelementidega
- uus 24-voldine kütteseade äri kasutuseks
- UUS: võimsusvariant 5,6 kW küttevõimsusega
- väga suur võimsusvahemik
- jääksoojuse kasutamine kütteringluse järeljuhtimisega
- sujuv küttevõimsuse reguleerimine
- optimeeritud müraemissioon

## HYDRONIC S3 ECONOMY D5E 12V CS

|              |              |
|--------------|--------------|
| Tellimiskood | 252993050000 |
| Pinge        | 12           |
| Medium       | Vesi         |
| Kütus        | Diisel       |



## VÕIMSUSASTMED

| productdetail.controlstages-label                                 | Start | Madal    | Suur     |
|---|-------|----------|----------|
| Elektritarve  | 135 W | 5 W      | 32 W     |
| Võimsus   |       | 1 300 W  | 5 000 W  |
| Kütusekulu  |       | 0,15 l/h | 0,59 l/h |
| productdetail.stage.value.electricalpowerconsumptionwithwaterpump |       |          | 50 W     |

## OMADUSED

|                            |        |
|----------------------------|--------|
| Medium                     | Vesi   |
| Toimiv kõrguseni ..        | 1500 m |
| Ülemine pinge piir         | 16 V   |
| Alumine pinge piir         | 10.5 V |
| attribute.alternative fuel |        |
| Maksimaalne töö rõhk       | 2,50   |
| Minimaalne vooluhulk       | 300,00 |